

Lourde

MODULO LE S3S LOW TG

MDLOLEAS3L

Chaussures de sécurité S3S en cuir respirant

La chaussure de sécurité MODULO LE S3S LOW est dotée d'un cuir pleine fleur, d'une semelle extérieure résistante à la chaleur, d'une protection sans métal et d'une traction Tiger Grip pour les environnements difficiles.

Tige	Cuir pleine fleur, Synthétique résistant à l'usure
Doublure	Mesh 3D
Semelle intérieure	Semelle intérieure en mousse SJ
Semelle anti-perforation	Textile anti-perforation
Semelle	Caoutchouc, BASF PU
Embout	Nano carbone
Catégorie	S3S / SR, SC, LG, ESD, HI, CI, FO, HRO
Tailles disponibles	EU 35-48
Poids de l'échantillon	0,610 kg
Normes	EN ISO 20345:2022+A1:2024 ASTM F2413:2024



BLK



Tige respirante en cuir

Le cuir naturel offre un haut degré de confort au porteur combiné à une grande durabilité dans des applications diverses.



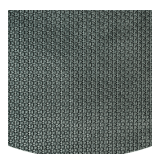
Semelle extérieure résistante à la chaleur (HRO)

La semelle extérieure résiste à des températures élevées allant jusqu'à 300°C.



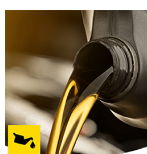
Poignée d'échelle (LG)

Contour spécialement défini dans la zone de la tige d'une chaussure de sécurité pour offrir une sécurité supplémentaire lorsque l'on se tient debout sur des échelles.



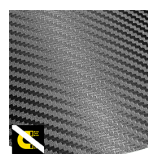
Semelle extérieure en caoutchouc

Les semelles extérieures en caoutchouc offrent des fonctions polyvalentes, adaptées à de nombreux domaines d'application : excellente résistance à la coupure, à la chaleur et au froid, grande flexibilité à des températures froides, au pétrole, aux hydrocarbures et à de nombreux produits chimiques.



Résistante au pétrole et aux hydrocarbures

La semelle extérieure est résistante à l'huile et aux hydrocarbures.



Sans métal

Les chaussures de sécurité sans métal sont en général plus légères que les chaussures de sécurité ordinaires. Elles sont également très utiles aux professionnels qui doivent passer plusieurs fois par jour devant des détecteurs de métaux.

Industries:
Montage, Chimie, Construction, Alimentation et boissons, Uniforme, Production, Logistique

Environnements:
Surfaces accidentées, Surfaces chaudes, Environnement humide

Consignes de maintenance:
Pour prolonger la durée de vie de vos chaussures, nous vous recommandons de les nettoyer régulièrement et de les protéger avec des produits adéquats. Ne faites pas sécher vos chaussures sur un radiateur, ni à proximité d'une source de chaleur.

	Description	Unité de mesure	Résultat	EN ISO 20345
Tige	Cuir pleine fleur, Synthétique résistant à l'usure			
	Tige : perméabilité à la vapeur d'eau	mg/cm² /h	2.71	≥ 0.8
	Tige : coefficient de vapeur d'eau	mg/cm²	26	≥ 15
Doublure	Mesh 3D			
	Doublure : perméabilité à la vapeur d'eau	mg/cm² /h	42.7	≥ 2
	Revêtement : coefficient de vapeur d'eau	mg/cm²	342.3	≥ 20
Semelle intérieure Semelle intérieure en mousse SJ				
	Semelle : résistance à l'abrasion (sèche/humide) (cycles)	cycles	Dry 25600 cycles/Wet 12800 cycles	25600/12800
Semelle	Caoutchouc, BASF PU			
	Résistance à l'abrasion de la semelle extérieure (perte de volume)	mm³	117	≤ 150
	Résistance au glissement de base - Céramique + NaLS - Glissement du talon vers l'avant	friction	0.44	≥ 0.31
	Résistance au glissement de base - Céramique + NaLS - Glissement de la partie antérieure vers l'arrière	friction	0.42	≥ 0.36
	SR Résistance au glissement - Céramique + glycérine - Glissement du talon vers l'avant	friction	0.29	≥ 0.19
	SR Résistance au glissement - Céramique + glycérine - Glissement de la partie antérieure vers l'arrière	friction	0.32	≥ 0.22
	Valeur antistatique	MégaOhm	32.1	0.1 - 1000
	Valeur de l'ESD	MégaOhm	63	0.1 - 100
Embout	Nano carbone			
	Résistance à l'impact sur l'embout (déformation après impact 100J)	mm	N/A	N/A
	Résistance à la compression de l'embout (déformation après compression 10kN)	mm	N/A	N/A
	Résistance à l'impact sur l'embout (déformation après impact 200J)	mm	17.0	≥ 14
	Résistance à la compression de l'embout (déformation après compression 15kN)	mm	21.5	≥ 14

Taille de l'échantillon:

Nos chaussures ne cessent pas d'évoluer, les données techniques ci-dessus peuvent être amenées à changer. Tous les noms de produits et la marque Safety Jogger, sont déposés et ne peuvent pas être utilisés ou copiés dans aucun format, sans accord écrit de notre part.



HEAD-TO-TOE
PROTECTION



Proudly ranked in the
top 1% by EcoVadis
for sustainability.



www.safetyjogger.com